

BOFRAG /AG

präzisionswerkzeuge

Baugruppen
Maschinenbauteile
Apparatekomponenten

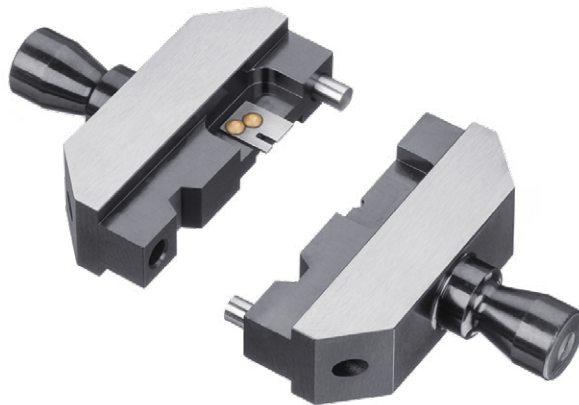


Baugruppen, Maschinenbauteile, Apparatekomponenten

Aus 50 Jahren Erfahrung in der Herstellung von Präzisionsteilen und deren Montage zu entsprechenden Baugruppen, sind neue, interessante Produktlinien entstanden. Nachfolgend einige Anwendungen und Erläuterungen dazu:

Crimpeinsätze

Einsatz zum Beispiel in der Elektrotechnik. Zum Crimpen von Lichtleiter- oder Datenübertragungskabeln. Aus gehärteten Stählen, geschliffen, paarweise bearbeitet und beschriftet, komplett montiert mit Blattfeder und verstiftet.



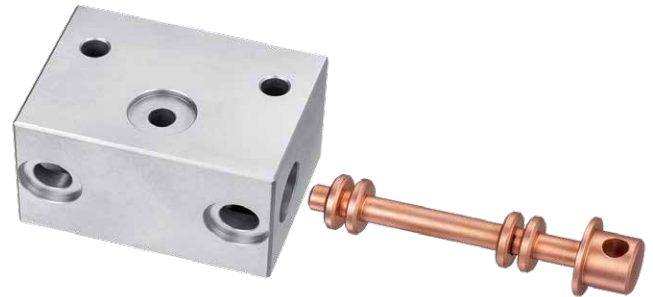
Schaltergehäuse, Tastergehäuse

Einsatz zum Beispiel im Schalter- und Mess-tasterbau. Aus rostfreien, hochlegierten Stählen, diverse Beschichtungen möglich. Individuelle Ausführungen, Materialien und Grössen nach Wunsch.



Ventilgehäuse mit Kolben

Einsatz zum Beispiel in Füllsystemen zum Einstellen von Dosierung oder Taktzeit. Aus rostfreien, hochlegierten Stählen (auch lebensmittelecht) oder diversen Buntmetallen. Geschliffen, Bohrung feinstgehont, einzeln gepaart.



Luftventile

Einsatz zum Beispiel in der Fluidtechnik oder in der Pneumatik zum Steuern oder Regeln von Zyklusprozessen. Aus gehärteten Stählen, geschliffen oder hartgedreht. Als Baugruppe komplett montiert und voreingestellt. Diverse Abmessungen und Ausführungen möglich.



Luftdüsen und weitere Sonderteile

Einsatz zum Beispiel im Vorrichtung-, Maschinen-, Werkzeug- oder Anlagenbau. Aus rostfreien, hochlegierten Stählen oder NE-Metallen, auf Wunsch beschichtet. Individuelle Ausführungen, Materialien und Grössen möglich.



Dosierkanäle

Einsatz zum Beispiel in Dosieranlagen in der Medizintechnik oder der Lebensmittelindustrie zum Dosieren von Flüssigkeiten und Gasen. Aus rostfreien, hochlegierten Stählen, geschliffen, Bohrung feinstgebohrt (Kreuzschliff), auf Wunsch einzeln protokolliert.



Zentriereinheiten

Einsatz zum Beispiel im Apparate- oder Werkzeugbau zur Feinzentrierung diverser Aufnahmen und Werkzeughälften. Aus gehärteten Stählen, paarweise hochgenau profilgeschliffen. Individuelle Grössen, Materialien und Ausführungen möglich.



Mitnehmer, Kniehebel und ähnliche Teile

Einsatz zum Beispiel im medizinischen Apparatebau zum Antrieb von Hochleistungsrotoren oder zur Repositionierung. Aus gehärteten, rostfreien Stählen oder NE-Metallen. Diverse Beschichtungen erhältlich. Individuelle Ausführungen und Grössen möglich.

